

Spécification technique

Nom du projet _____

Entrepreneur _____

Emplacement du project _____

Approbation _____

Ingénieur _____

N° de commande de l'entrepreneur _____

Approbation _____

Représentant _____

SANS PLOMB*

Séries LFC300, LFC300N

Détecteurs à double clapet

2½ po à 10 po

Les détecteurs à double clapet des séries LFC300 et LFC300N sont utilisés pour prévenir le refoulement de polluants qui sont désagréables, mais non toxiques, d'entrer dans le système d'approvisionnement en eau potable. Les deux ensembles peuvent être installés sous service à pression continue et peuvent être soumis à une contrepression. Les séries LFC300 et LFC300N sont utilisées principalement sur les systèmes de gicleurs de conduite d'incendie lorsqu'il est nécessaire de surveiller la consommation d'eau non autorisée et pour une utilisation dans des applications sans danger pour la santé. Le modèle OS&Y comprend une option pour un interrupteur de supervision intégré sur chaque robinet-vanne.

Caractéristiques

- Conception compacte à l'extrême
- 70 % plus légère que les conceptions classiques
- Boîtier et manchon en acier inoxydable 304 (schedule 40)
- Raccords à rainure qui permettent un réglage intégral des conduites
- Clapet à triple lien breveté, qui réduit au minimum les pertes de pression
- Facilité d'entretien inégalée
- Offert avec arrêts à robinet à papillon rainurés
- Compatible avec des installations horizontales, verticales ou à configuration en N
- Caoutchouc de disque de clapet remplaçable
- Comprend un interrupteur de supervision intégré en option sur chaque robinet-vanne du modèle OS&Y

AVIS

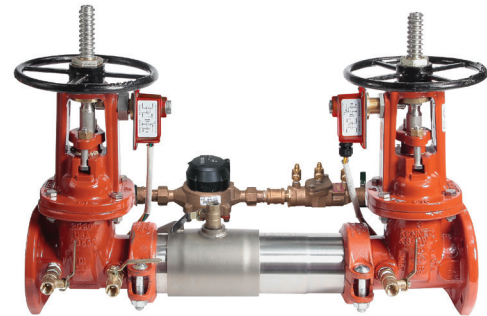
Les informations contenues dans le présent document ne sont pas destinées à remplacer l'ensemble des informations disponibles sur l'installation et la sécurité du produit ou l'expérience d'un installateur de produits qualifié. Vous êtes tenu de lire attentivement toutes les instructions d'installation et les renseignements relatifs à la sécurité du produit avant d'en commencer l'installation.

Renseignez-vous auprès des autorités compétentes pour connaître les exigences locales en matière d'installation.

*La surface mouillée de ce produit communiquant avec l'eau de consommation contient moins de 0,25 % de plomb en poids.



LFC300-BFG



LFC300 OSY avec interrupteur de supervision

Spécifications

Les détecteurs à double clapet Colt LFC300 et LFC300N se composent de deux modules de triple lien de clapet indépendants dans un seul boîtier, d'un accès au manchon, de quatre robinets d'essai et de deux robinets d'arrêt. Les clapets à triple lien doivent être amovibles et réparables sans nécessiter d'outils spéciaux. Le boîtier doit être fait d'un tuyau en acier inoxydable 304 (schedule 40) avec raccords d'extrémité rainurés. Les clapets à triple lien doivent comporter des disques en élastomère réversibles; en fonctionnement, ils doivent procurer une fermeture étanche contre l'égouttement lorsque soumis au flux inversé de liquide causé par une contrepression ou un siphonnage à rebours. La dérivation se compose d'un compteur enregistrant des mesures en gallons ou cubiques, d'un double clapet antiretour et des robinets d'essai requis. L'assemblage doit être produit avec des raccords d'extrémité à bride ASME/ANSI.

L'interrupteur de supervision intégré, en option sur le modèle OS&Y, doit avoir une continuité avec la vanne complètement ouverte et s'activer dans les deux (2) tours à partir de l'ouverture. Le dispositif est composé de deux interrupteurs SPDT et est conçu pour envoyer un signal de sabotage lorsque la vanne est fermée ou lorsque le couvercle est retiré. En position neutre, l'interrupteur indique que la vanne est complètement ouverte. Fermer la vanne fait sortir la tige de l'interrupteur de la rainure de la tige de la vanne, activant ainsi l'interrupteur. Le retrait de l'interrupteur déclenche également l'activation. (Pour en savoir plus, téléchargez ES-A-GateValve-TS-OSY.) L'assemblage doit être un Colt LFC300 ou LFC300N fabriqué par Incendies et aqueducs Ames.

Les spécifications des produits Incendies et aqueducs Ames en unités impériales et métriques sont approximatives et sont fournies à titre indicatif. Pour obtenir des mesures précises, veuillez contacter le service technique d'Incendies et aqueducs Ames. Incendies et aqueducs Ames se réserve le droit de changer ou de modifier la conception, la construction, les spécifications ou les matériaux des produits sans préavis ni obligation de procéder à ces changements et modifications sur les produits Incendies et aqueducs Ames vendus antérieurement ou ultérieurement.

Configurations

- Horizontal
- Vertical
- Motif en N horizontal

Matériaux

Boîtier et manchon :	Acier inoxydable 304 (nomenclature 40)
Élastomères :	EPDM, silicone et Buna « N »
Clapets à triple lien :	Noryl®, acier inoxydable
Disques de clapet :	Silicone ou EPDM réversible
Robinets d'essai :	Corps de bronze sans plomb*
Broches et fixations :	Acier inoxydable série 300
Ressorts :	Acier inoxydable

Modèle/Option

BFG	Robinets à papillon à commande par engrenage rainurés avec interrupteur inviolable classés UL et approuvés FM
OSY	robinets-vannes à siège élastomère, à arcade et à tige extérieures, classés UL et approuvés FM
TS-OSY	Interrupteur de supervision intégré (certifié UL, signalisation de sécurité, commande no 3L38) sur la tige extérieure et le robinet- vanne avec siège à étrier résilient
OSY FxG**	Raccord de vanne d'admission à brides et raccordement de vanne de sortie rainuré
OSY GxG**	Raccord de vanne d'admission rainuré et raccord de vanne d'admission à brides
OSY GxG**	Raccord de vanne d'admission rainuré et raccord de vanne d'admission rainuré

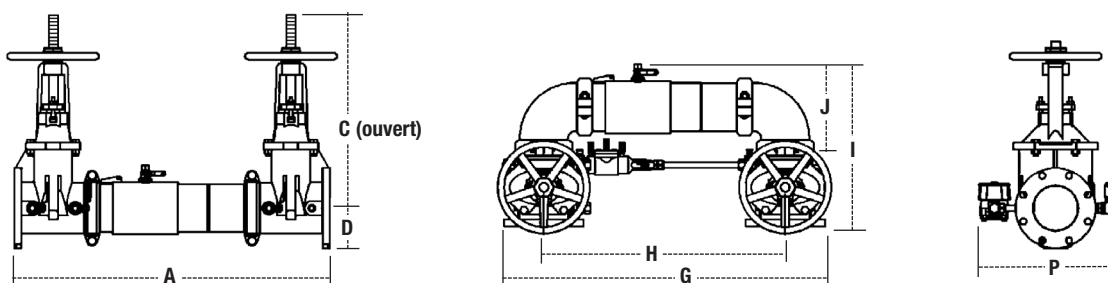
Pression – Température

Plage de température : 33 °F à 110 °F (5 °C à 43 °C)

Pression de service maximale : 175 psi (12,06 bars)

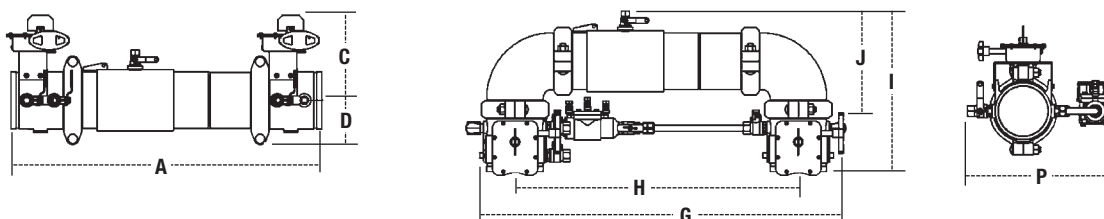
Dimensions – Poids

Les dimensions métriques correspondent au diamètre nominal du tuyau.



LFC300, LFC300N

TAILLE		DIMENSIONS										POIDS									
po	mm	A		C (OSY)		D		G		H		I		J		P		LFC300		LFC300N	
po	mm	po	mm	po	mm	po	mm	po	mm	po	mm	po	mm	po	mm	po	mm	lb	kg	lb	kg
2½	30¾	781	16¾	416	3½	89	29⅛	738	21½	546	15½	393	8⅜	223	13⅜	335	144	65	152	69	
3	31¾	806	18⅞	479	3⅞	94	30¼	768	22¼	565	17⅞	435	9⅞	233	14½	368	164	74	177	80	
4	33¾	857	22¼	578	4	102	33	838	23½	597	18½	470	9⅞	252	15⅜	386	180	81	203	92	
6	43½	1105	30⅞	765	5½	140	44¾	1137	33¼	845	23⅞	589	13⅞	332	19	483	314	142	355	161	
8	49¾	1264	37¼	959	6⅞	170	54⅞	1375	40⅞	1019	27⅞	697	15⅞	399	21⅞	538	499	226	574	260	
10	57¾	1467	45¾	1162	8⅞	208	66	1676	49½	1257	32½	826	17⅞	440	24	610	800	363	970	440	



LFC300BFG, LFC300NBFG

TAILLE		DIMENSIONS										POIDS									
po	mm	A		C		D		G		H		I		J		P		LFC300BFG		LFC300NBFG	
po	mm	po	mm	po	mm	po	mm	po	mm	po	mm	po	mm	po	mm	po	mm	lb	kg	lb	kg
2½	27¾	705	8	203	3½	89	29⅞	759	21½	546	14⅞	379	8⅜	223	13	330	70	32	78	35	
3	28¼	718	8⅞	211	3⅞	94	30⅞	779	22¼	565	15⅞	392	9⅞	233	13½	343	68	31	81	37	
4	29	737	8⅞	227	3⅞	94	31⅞	811	23½	597	16¼	412	9⅞	252	14	356	75	34	98	44	
6	36½	927	10	254	5	127	43⅞	1097	33¼	845	19⅞	500	13⅞	332	14½	368	131	59	171	78	
8	42¾	1086	12¼	311	6½	165	51⅞	1297	40⅞	1019	23⅞	592	15⅞	399	18⅞	462	275	125	351	159	

Noryl® est une marque déposée de SHPP Global Technologies B.V.

** Consulter l'usine pour ce qui suit : Robinets-vannes NRS rainurées, plaque indicatrice de poteau et écrou de fonctionnement, dimensions.

Approbations

- Approuvé par la Fondation pour le contrôle des interconnexions et la recherche hydraulique à l'Université de Californie du Sud (FCCCHR-USC)
- AWWA C510-97

Pour obtenir des renseignements supplémentaires au sujet des approbations, veuillez communiquer avec l'usine ou consulter Incendies et aqueducs Ames à l'adresse watts.com.



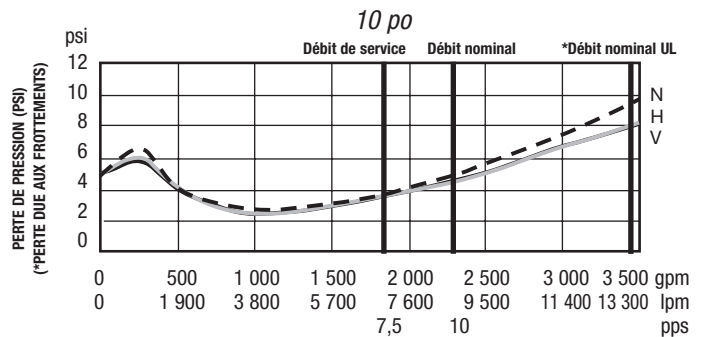
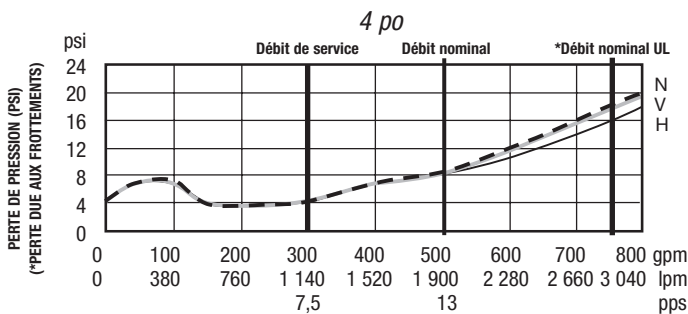
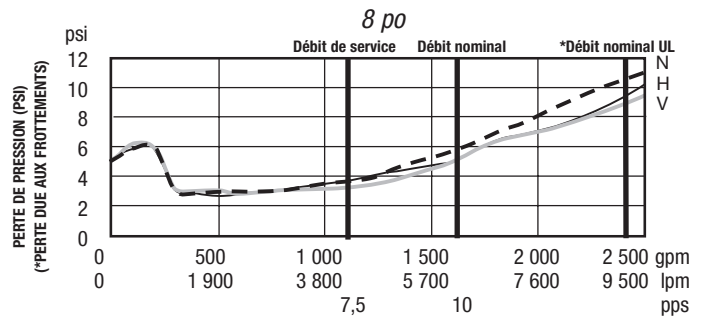
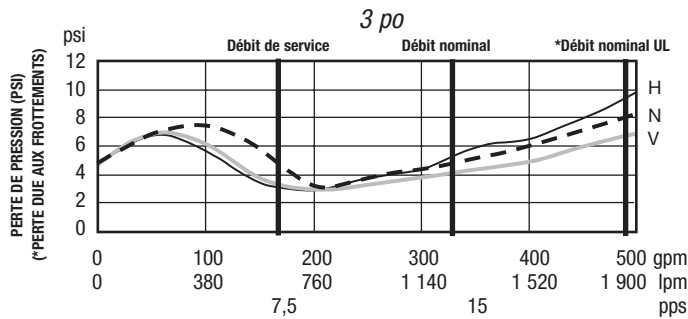
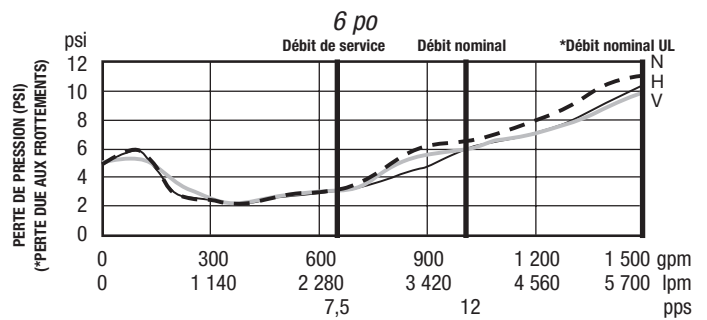
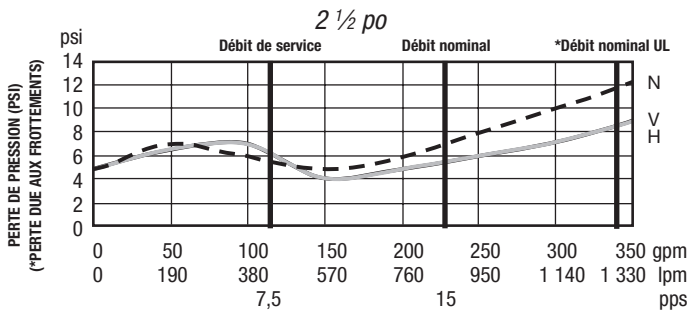
Capacité

Caractéristiques de débit certifiées UL et FM.
 Caractéristiques de débit recueillies au moyen de robinets de sectionnement à papillon.

Le tableau de capacité de débit identifie le rendement de l'appareil en fonction d'une vitesse nominale de l'eau allant jusqu'à 25 pi/s.

- Le débit d'utilisation est ordinairement déterminé selon une vitesse nominale de 7,5 pi/s avec un tuyau de nomenclature 40.
- Le débit nominal identifie un rendement en service continu maximum tel que déterminé par l'AWWA.
- Le débit UL correspond à 150 % du débit nominal et n'est pas recommandé pour le service continu.
- Le manuel M22 (Annexe C) de l'AWWA recommande une vitesse de l'eau en service maximum inférieure à 10 pi/s.

— Horizontal — Motif N - - - - Motif Z





A WATTS Brand

É.-U. : Refoulement Tél. : (978) 689-6066 • AmesFireWater.com
É.-U. : Vannes de régulation Tél. : (713) 943-0688 • AmesFireWater.com
Canada : Tél. : (888) 208-8927 • AmesFireWater.ca
Amérique latine : Tél. : (52) 55-4122-0138 • AmesFireWater.com