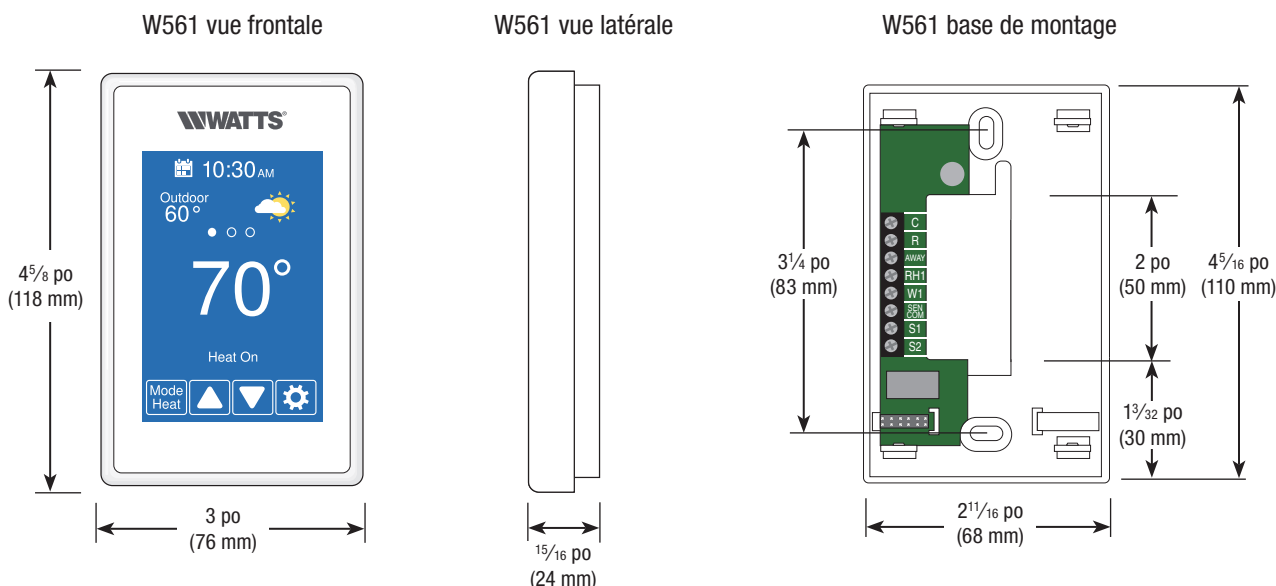


Spécification technique

Nom de la tâche _____ Entrepreneur _____
 Lieu de la tâche _____ Approbation _____
 Ingénieur _____ N° de bon de commande de l'entrepreneur _____
 Approbation _____ Représentant _____

Thermostat Wi-Fi W561 de Watts®

Le thermostat Wi-Fi Watts® W561 permet un contrôle précis de la température d'un système de chauffage en une étape. Lorsqu'elle est connectée à Internet, l'application mobile Watts® Home permet de contrôler le thermostat à distance. Un semainier programmable à 4 événements est disponible et une fonction de démarrage anticipé apprend automatiquement à chauffer la pièce en fonction des heures programmées. Une fonction d'absence s'utilisant avec facilité et rapidité permet de réduire la consommation énergétique lorsque les lieux sont inoccupés. Ce thermostat a été conçu pour faire fonctionner un système de chauffage par plancher radiant. Un capteur de plancher inclus peut aussi être installé afin d'augmenter le confort et protéger le revêtement de sol.



Caractéristiques

- Application mobile pour Apple® iOS et Android™**
- Capteur de plancher inclus et capteurs de pièce en option
- Mises à jour logicielles automatiques
- Température extérieure
- Météo locale
- Notifications d'erreurs et d'alertes
- Horloge synchronisée via Internet
- Possibilité de programmer sur 7 jours
- Mode Absent économisant l'énergie
- Démarrage anticipé
- Contrôle de la consommation énergétique
- Chauffage en français, anglais ou espagnol
- Écran tactile couleur de 3,5 po (89 mm)
- Choix de couleurs de fond

* Apple® et App Store® sont des marques de commerce d'Apple Inc.

** Android™ est une marque de commerce de Google LLC.

Spécifications

Thermostat Wi-Fi W561 Chauffage en une étape	
Documentation	ES-W561, U-W561, IOM-W561
Commande	Commande par microprocesseur. Il ne s'agit pas d'une commande de sécurité (limite)
Poids emballé	0,6 lb (270 g)
Dimensions	4 5/8 po (h) x 3 po (l) x 1 5/16 po (p) (118 x 76 x 24 mm)
Boîtier	Plastique PVC blanc, type NEMA 1
Approbatons	Satisfait les critères de la Classe B : ICES et FCC Partie 15
Conditions ambiantes	Utilisation à l'intérieur uniquement, 32 °F à 122 °F (0 °C à 50 °C), humidité relative ≤ 90 % sans condensation
Bloc d'alimentation	15 à 30 V (c.a./c.c.), 2 VA, classe 2
Relais	30V(c.a./c.c.), 2 A, circuits de classe 2
Capteur	Thermistance NTC, 10 kΩ @ 77 °F (25 °C ±0,2 °C) β=3892
- Inclus	079
- Optionnel	tekmar® type 070, 072, 073, 076, 077, 084, 087
Communications	Wi-Fi 802.11n, 2,4 GHz, chiffrement WPA2
Application mobile	Apple iOS 12 ou version ultérieure, Android 8 ou version ultérieure
Garantie	Limitée de 3 ans

Les spécifications des produits de Watts en unités impériales et métriques sont approximatives et sont fournies à titre indicatif. Pour obtenir des mesures précises, veuillez communiquer avec le service technique de Watts. Watts se réserve le droit de changer ou de modifier la conception, la construction, les spécifications ou les matériaux des produits sans préavis ni obligation de procéder à ces changements et modifications sur les produits de Watts vendus antérieurement ou ultérieurement.



Schéma d'application type

Schéma mécanique type

Légende

- P1 = Pompe de collecteur
- T1 = Thermostat Wi-Fi W561
- V1 = Vanne de zone
- S1 = Capteur de plancher inclus 079
- S2 = Capteur intérieur 084 (optionnel)
- ZVC1 = Commande de vanne de zone 303V, 304V, 305V, 306V

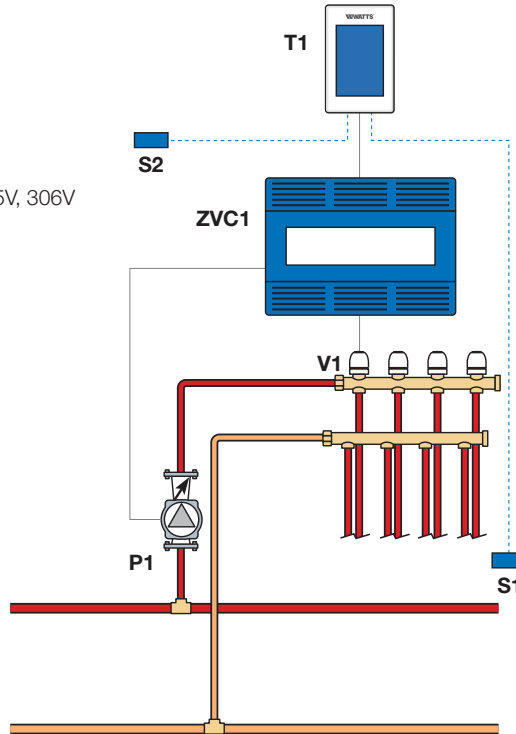
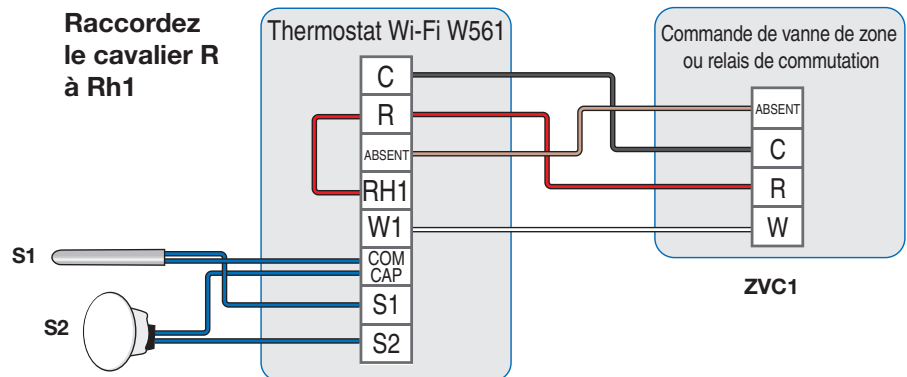
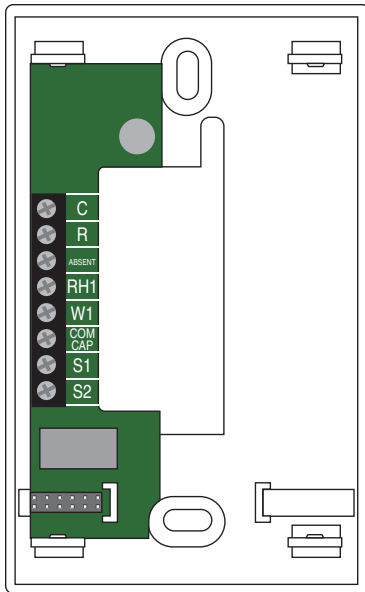


Schéma électrique type



AVIS

Ces informations ne sont pas destinées à remplacer les informations d'installation et de sécurité complètes du produit ni l'expérience d'un installateur professionnel. Vous devez lire attentivement toutes les instructions d'installation et les informations relatives à la sécurité du produit avant de commencer son installation.



É.-U. : Tél. : (800) 276-2419 • Watts.com

Canada : Tél. : (888) 208-8927 • Watts.ca

Amérique latine : Tél. : (52) 55-4122-0138 • Watts.com